

Blue-Mixer[®] Multi-Technology

POSSIBILITÀ DI COMBINARE 4 TECNOLOGIE:

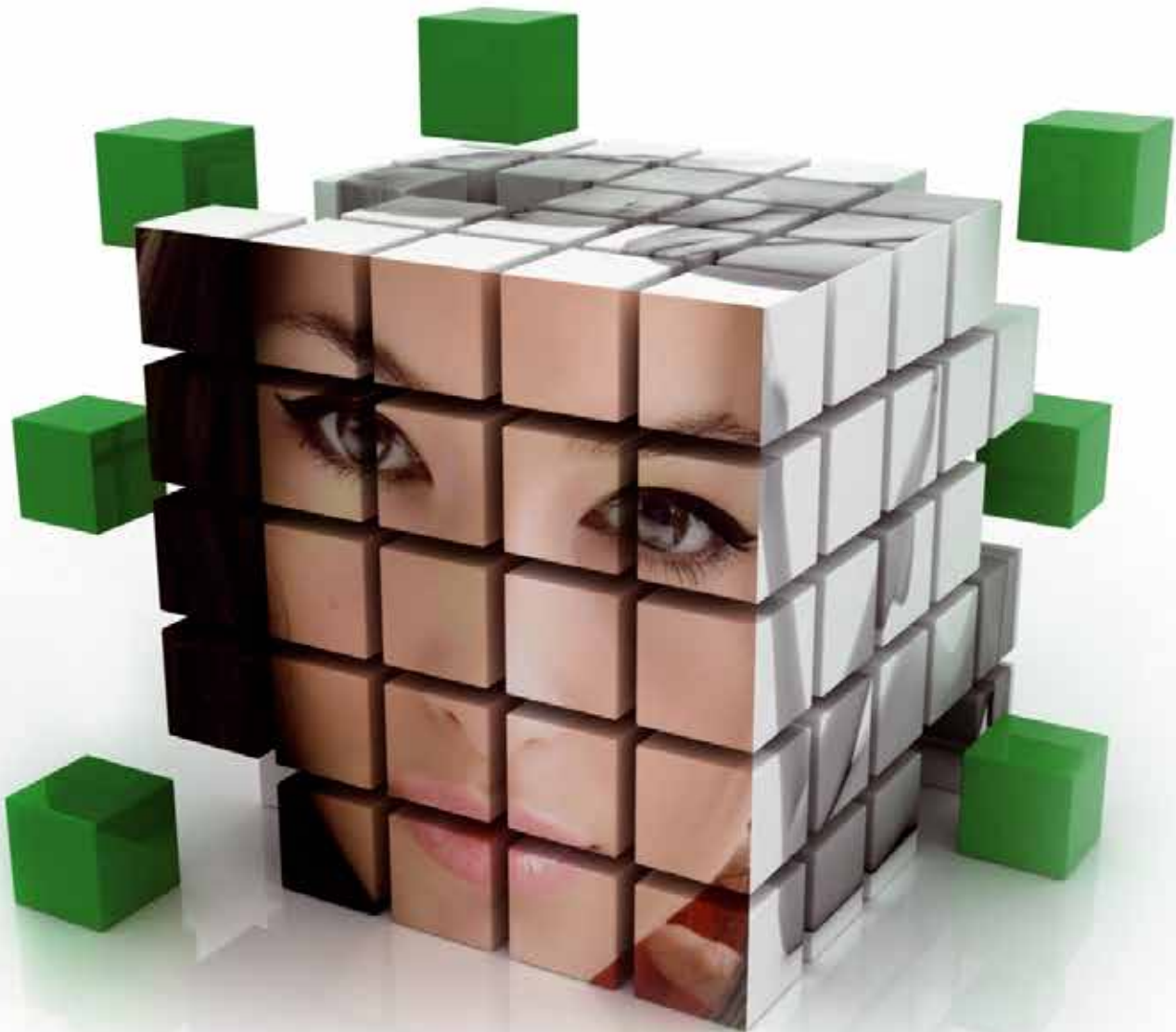
Ultrasuono Bassa Frequenza | Radiofrequenza | IPL
| Elettroporazione

Brevetto teste n. 0001389175 - Brevetto manipoles n. 0001389121

4 TECHNOLOGIES COMBINATION CHANCE:

Low Frequency Ultrasound | Radiofrequency | IPL |
Electroporation

Heads Patent No. 0001389175 - Handpiece Patent No. 0001389121



Tecnologie viso | corpo

ULTRASUONI BASSA FREQUENZA

Le onde di compressione e di espansione causano l'aumento volumetrico di micro-bolle dei gas disciolti nei liquidi, fino al raggiungimento di una dimensione critica a cui segue un'esplosione e conseguente implosione delle stesse.

Questa fase di collasso comporta un aumento di temperatura (HOT SPOT) e la generazione di onde meccaniche (ONDE SHOCK) che rappresentano il processo di cavitazione in termini bio-fisici.



Pre-trattamento
Pre-treatment



Dopo 8 sessioni
settimanali
*After 8 sessions
weekly*



Pre-trattamento
Pre-treatment



Dopo 6 sessioni
settimanali
*After 6 sessions
weekly*

RADIOFREQUENZA RESISTIVA

Il trattamento con radiofrequenza permette di surriscaldare il sottocutaneo profondo, per un'azione antiaging, ristrutturante e rimodellante. Dopo il trattamento si osserva inoltre un miglioramento del microcircolo e una corretta ripartizione del tessuto fibroso, con marcata diminuzione dei noduli antiestetici della cellulite ed un effetto biorivitalizzante completo.

RESISTIVE RADIOFREQUENCY

The radiofrequency treatment allows to overheat the deep subcutaneous layer to achieve antiaging, restructuring and reshaping effect.

After the treatment the microcirculation improves, the fibrous tissue is visibly better distributed with marked reduction of unsightly cellulite nodules and a complete revitalizing effect is achieved.



Pre-trattamento
Pre-treatment



Dopo 1 sessione
After 1 session



Pre-trattamento
Pre-treatment



Dopo 4 sessioni ogni
2 settimane
*After 4 sessions every
2 weeks*

VEICOLAZIONE TRANSDERMICA

Le correnti elettriche pulsate creano una variazione del potenziale transmembrana da 0.5 a 1.5 volt che comporta la modificazione e la temporanea riorganizzazione del doppio strato lipidico della membrana cellulare, detto: Reversible Electrical Breakdown (REB).

La conseguente formazione di elettropori permette il passaggio di macromolecole che raggiungono gli strati profondi del derma, grazie alle continue pulsazioni elettriche che mantengono aperti gli elettropori (elettroporazione dinamica).

TRANSDERMAL VEHICULATION

The pulsed electric currents create a variation of the transmembrane potential from 0.5 to 1.5 volt which involves the modification and the temporary reorganization of the double lipid layer of the cellular membrane, said: Reversible Electrical Breakdown (REB)

The consequent formation of electro-pores allows the passage of macromolecules which reach the deep layers of the dermis, thanks to the continuous electric pulses which keep open the electro-pores (dynamic electroporation).

Technologies face | body

LOW FREQUENCY ULTRASOUND

The compression and expansion waves cause the volumetric increase of micro-bubbles of gas dissolved in liquids, until reaching a critical mass followed by an explosion and subsequent implosion.

This phase of collapse involves an increase of temperature (HOT SPOT) and the generation of mechanical waves (SHOCK WAVES) that represent the process of cavitation in biophysical terms.



Pre-trattamento
Pre-treatment



Dopo 6 sessioni ogni
2 settimane
After 6 sessions every 2 weeks

Semplicità d'uso

Lo studio e la ricerca congiunta con le università e i professionisti del settore, ha permesso all'equipe tecnica di Blue-Moon® di studiare programmi e funzionalità capaci di garantire la massima usabilità e la totale sicurezza delle apparecchiature.

I programmi automatizzati studiati per i diversi trattamenti, unitamente alla grafica intuitiva e "User Friendly" dei grandi display Touch Screen, permettono il massimo controllo e l'estrema facilità di utilizzo e contemporaneamente di avere uno strumento professionale che garantisce risultati sorprendenti sin dalle prime applicazioni.

LUCE PULSATA AD ALTA INTENSITÀ

FOTORINGIOVANIMENTO

La luce emessa dal dispositivo colpisce i cromofori del derma convertendosi in calore. L'intensità è tale da produrre un danno termico nei primi strati cutanei e sottocutanei, quindi l'organismo instaura un processo reattivo di guarigione, producendo sostanze proteiche ristrutturanti come l'elastina e il collagene.

L'effetto di riempimento delle piccole rughe è già evidente dopo i primi trattamenti con un miglioramento dell'aspetto cutaneo.

EPILAZIONE

La luce ad alta intensità emessa dal dispositivo colpisce la melanina contenuta nel fusto del pelo, convertendosi in calore.

L'intensità è tale da produrre un innalzamento della temperatura che causa la termocoagulazione del bulbo pilifero e quindi impedisce in modo progressivamente definitivo la ricrescita dei peli.



Pre-trattamento
Pre-treatment

Dopo 8 sessioni ogni
2 settimane
After 8 sessions every
2 weeks

Pre-trattamento
Pre-treatment

Dopo 2 sessioni ogni
2 settimane
After 2 sessions every
2 weeks

PULSED LIGHT AT HIGH INTENSITY

PHOTOREJUVINATION

The light emitted by the device hits the dermal chromophores converting itself in heat. Such intensity will produce a thermic damage in the first cutaneous and subcutaneous layers, then the organism establishes a reactive process of healing, producing restructuring proteins, as elastin and collagen.

The filler effect of the small wrinkles can be see after the first treatments with an improvement of the skin appearance.

HAIR REMOVAL

The high intensity light emitted by the device hits the melanin contained in the hair shafy, converting itself in heat.

Such high intensity will produce an increase of the temperature which causes a thermocoagulation of the hair bulb, then prevents gradually the hair regrowth.

Ultrasuoni Bassa Frequenza

É stato previsto il disaccoppiamento meccanico della testa di emissione del manipolo dall'impugnatura. Il sistema garantisce la TOTALE SICUREZZA PER L'OPERATORE, ovviando a ipotetici disturbi correlati.

Radiofrequenza Resistiva

Tutti gli applicatori sono dotati di sonde termiche per il controllo reale della temperatura di trattamento; in questo modo è assicurata l'omogeneità dei trattamenti su tutta la zona. Estrema semplicità di utilizzo per l'operatore, grazie a programmi completamente automatizzati e segnalazioni acustiche e visive. Inoltre, l'affaticamento è minimo, grazie al manipolo multipolare a scansione brevettato che permette di trattare zone ampie, come glutei e cosce.

Veicolazione Transdermica

Grazie alle particolari teste brevettate è possibile utilizzare principi attivi anche liquidi senza l'ausilio di basi conduttive, permettendo così di ottenere risultati eclatanti. I trattamenti sono estremamente veloci e di semplice esecuzione. Inoltre, al termine di ogni trattamento, si ha un'estrema rapidità di ripristino del dispositivo, grazie alle siringhe usa e getta e alle teste smontabili.

Luce Pulsata ad alta intensità

Le teste di emissione intercambiabili, dotate di lampade affiancate per garantire trattamenti omogenei, permettono di soddisfare le diverse esigenze dei propri pazienti a costi contenuti. Inoltre, grazie all'ampia area di emissione, i trattamenti sono estremamente rapidi. Grazie ad una particolare sonda fototipo appositamente studiata, viene automaticamente definita la potenza di lavoro, per garantire sicurezza operativa combinata a certezza di risultati.

Ease of use

The study and research joined with universities and professionals of the field, has allowed to the Technical team of Blue-Moon® to study programs and functions able to guarantee the maximum usability and the total safety of the devices.

The automated programs studied for the different treatments, together with the intuitive graphic and user-friendly touch-screen display, allow the maximum control and extremely ease of use and at the same time to have a professional instrument which guarantees excellent results from the first applications.



Low Frequency Ultrasounds

It has been expected the mechanical decoupling of the emission head of the handpiece from the handle. The system guarantees the TOTAL SAFETY FOR THE OPERATOR, avoiding hypothetical related disorders.

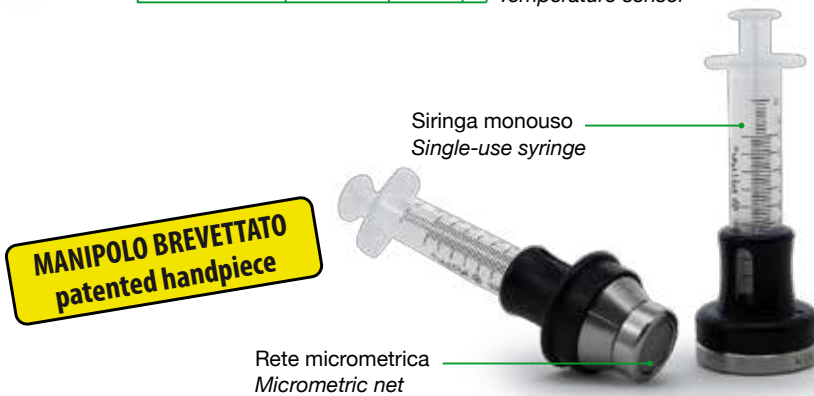


Resistive Radiofrequency

All the applicators are equipped with thermal probes for the real control of the temperature treatment; in this way the uniformity of the treatments is guaranteed all over the area.

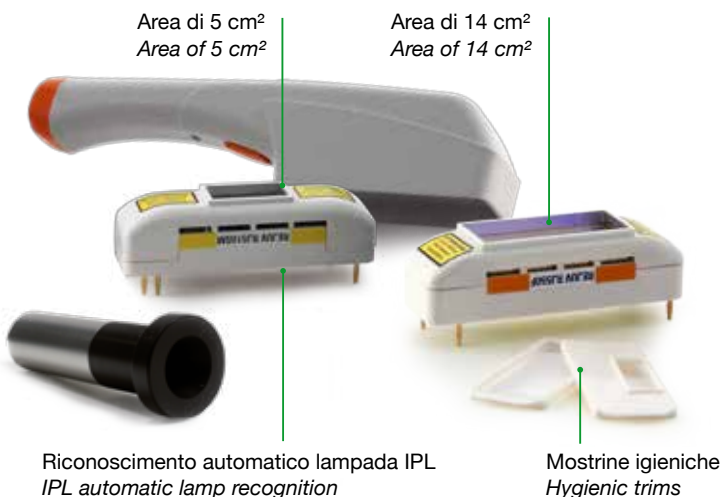
Extreme ease of use for the operator, thanks to programs fully automated and acoustic and visual signals.

Moreover, fatigue is minimal, thanks to the multipolar scan handpiece patented which allows to treat wide areas, like gluteus and thighs.



Transdermic vehiculation

Thanks to the particular patented heads is possible to use active principles even liquids without the aid of conductive bases, thus obtaining excellent results. The treatments are extremely fast and simple to perform. In addition, at the end of each treatment, it has extremely rapid recovery of the device, thanks to the throwaway syringes and removable heads.



High Intensity Pulsed Light

The interchangeable emission heads equipped with lamps side by side to ensure uniform treatment, allow to satisfy the different requirements of their own patients at low costs. Moreover, thanks to the wide emission area, the treatments are extremely rapid. Thanks to a particular phototype probe specially designed, the working power is automatically defined in order to guarantee the operating safety combined with the certainty of results.

Tutte le combinazioni | All combinations

Blue-Mixer 1S

IPL (Testa/Head 5cm²)
Sonda fototipo - Phototype test
1 Lampada - 1 Lamp

Blue-Mixer 1F

IPL (Testa/Head 14cm²)
Sonda fototipo - Phototype test
1 Lampada - 1 Lamp

Blue-Mixer 12S

IPL (Testa/Head 5cm²)
Sonda fototipo - Phototype test
1 Lampada - 1 Lamp
Radiofrequenza - Radiofrequency
Manipolo bipolare standard -
Standard bipolar handpiece
Manipolo bipolare ridotto - Reduced
bipolar handpiece

Blue-Mixer 12F

IPL (Testa/Head 14cm²)
Sonda fototipo - Phototype test
1 Lampada - 1 Lamp
Radiofrequenza - Radiofrequency
Manipolo bipolare standard -
Standard bipolar handpiece
Manipolo bipolare ridotto - Reduced
bipolar handpiece

Blue-Mixer 13F

IPL (Testa/Head 14cm²)
Sonda fototipo - Phototype test
1 Lampada - 1 Lamp
Elettroporazione - Electroporation
Testa Ridotta - Reduced head
Lavatrice ad Ultrasuoni - Ultrasonic
washing machine
Scrub

Blue-Mixer 13S

IPL (Testa/Head 5cm²)
Sonda fototipo - Phototype test
1 Lampada - 1 Lamp
Elettroporazione - Electroporation
Testa Ridotta - Reduced head
Lavatrice ad Ultrasuoni - Ultrasonic
washing machine
Scrub

Blue-Mixer 123C

IPL (Testa/Head 5cm²)
Sonda fototipo - Phototype test
1 Lampada - 1 Lamp
Radiofrequenza - Radiofrequency
Manipolo bipolare standard -
Standard bipolar handpiece
Manipolo bipolare ridotto - Reduced
bipolar handpiece
Manipolo multipolare a scansione -
Multipolar scan handpiece
Elettroporazione - Electroporation
Testa Ridotta - Reduced head
Lavatrice ad Ultrasuoni - Ultrasonic
washing machine
Scrub

Blue-Mixer 123V

IPL (Testa/Head 5cm²)
Sonda fototipo - Phototype test
1 Lampada - 1 Lamp
Radiofrequenza - Radiofrequency
Manipolo bipolare ridotto - Reduced
bipolar handpiece
Manipolo unipolare a puntale -
Unipolar handpiece for therapy
Elettroporazione - Electroporation
Testa Ridotta - Reduced head
Lavatrice ad Ultrasuoni - Ultrasonic
washing machine
Scrub



LEGENDA / LEGEND:

1 = IPL
2 = Radiofrequenza/Radiofrequency
3 = Elettroporazione/Electroporation
4 = Ultrasuoni/Ultrasonids
C = Corpo/Boby
V = Viso/Face
F = Fast 14 cm²
S = Small 5 cm²



Blue-Mixer 3

Elettroporazione - Electroporation
Testa ridotta - Reduced head
Testa standard - Standard head
Lavatrice ad Ultrasuoni -
Ultrasonic washing machine
Scrub

Blue-Mixer 4

Ultrasounds
Manipolo 40 kHz Handpiece
Manipolo 1 MHz Handpiece

Blue-Mixer 23C

Radiofrequenza - Radiofrequency
Manipolo unipolare a puntale -
Unipolar handpiece for therapy
Manipolo bipolare ridotto -
Reduced bipolar handpiece
Manipolo multipolare a scansione
- Multipolar scan handpiece
Elettroporazione - Electroporation
Testa ridotta - Reduced head
Testa standard - Standard head
Lavatrice ad Ultrasuoni -
Ultrasonic washing machine
Scrub

Blue-Mixer 23V

Radiofrequenza - Radiofrequency
Manipolo bipolare standard -
Standard bipolar handpiece
Manipolo bipolare ridotto -
Reduced bipolar handpiece
Elettroporazione - Electroporation
Testa ridotta - Reduced head
Lavatrice ad Ultrasuoni -
Ultrasonic washing machine
Scrub

Blue-Mixer 2

Radiofrequenza Viso+Corpo
Radiofrequency Face+Body
Manipolo bipolare standard -
Standard bipolar handpiece
Manipolo unipolare a puntale -
Unipolar handpiece for therapy
Manipolo bipolare ridotto -
Reduced bipolar handpiece
Manipolo multipolare a scansione
- Multipolar scan handpiece

Blue-Mixer 24V

Radiofrequenza - Radiofrequency
Manipolo bipolare standard -
Standard bipolar handpiece
Manipolo bipolare ridotto -
Reduced bipolar handpiece
Ultrasounds
Manipolo 40 kHz Handpiece
Manipolo 1 MHz Handpiece

Blue-Mixer 24C

Radiofrequenza
Manipolo unipolare a puntale -
Unipolar handpiece for therapy
Manipolo bipolare ridotto -
Reduced bipolar handpiece
Manipolo multipolare a scansione
- Multipolar scan handpiece
Ultrasounds
Manipolo 40 kHz Handpiece
Manipolo 1 MHz Handpiece

L'azienda

Blue-Moon® nasce come spin off del marchio Caccia Elettronica Industriale e diviene ben presto protagonista nell'ambito dell'elettromedicale.

Mission

La filosofia aziendale è orientata principalmente al perfezionamento dei livelli qualitativi delle apparecchiature, per garantire affidabilità, sicurezza e standard professionali.

Questo è reso possibile grazie alla collaborazione e alla ricerca dell'equipe tecnica di Blue-Moon® che costantemente si relaziona con Medici, specialisti del settore e Università per garantire sicurezza e innovazione.

Qualità

Negli anni Blue-Moon® ha sviluppato un processo evolutivo di crescita accreditandosi delle certificazioni UNI EN ISO 9001 e 13485 come garanzia inconfondibile di qualità ed eccellenza.

Tutti i prodotti Blue-Moon® rispettano pertanto tutte le normative vigenti, subendo un iter di collaudo severo attraverso test di professionisti del settore Medico ed estetico.

Garanzia

Blue-Moon® progetta, ingegnerizza, assembla e collauda le proprie apparecchiature completamente in Italia. I prodotti Blue-Moon® sono stati scelti dalla **Società di Medicina Agorà di Milano** grazie ai risultati sorprendenti e alla straordinaria affidabilità che da sempre contraddistingue il marchio "made in Italy" Blue-Moon®.

Presenti in

ITALY | Azerbaijan | **Belgium** | Chile | **China** | Czech Republic | **Egypt** | Estonia | **France** | Germany | **Iran** | Japan
Latvia | Lithuania | **Morocco** | Poland | **Portugal** | Russia | **Slovakia** | Slovenia | **Spain** | Switzerland | **UAE**

Brevetti Blue-Moon®



Company profile

Blue-Moon®, born as a brand of Caccia Elettronica Industriale, became soon the protagonist in the electromedical field.

Mission

The company's philosophy is mainly oriented to the improvement of equipment, in order to guarantee reliability, safety and professional standards.

This is possible thanks to the cooperation and to the Technical team of Blue-Moon®, constantly in contact with Doctors, experts and Universities to guarantee safety and innovation.

Quality

During the years, Blue-Moon® has developed an evolutive process of growth obtaining Certifications UNI EN ISO 9001 and 13485 as a guarantee of excellence and quality.

All Blue-Moon® products are in line with current legislation and before being introduced into the market are tested by specialized Doctors and professional of the Medical field.

Guarantee

Blue-Moon® designs, engineers, assemblies and tests its equipments completely in Italy. Blue-Moon® products have been chosen by **The Society of Aesthetics Medicine Agorà of Milan** thanks to the amazing results and to the extraordinary reliability that has always distinguished the brand "made in Italy" Blue-Moon®.

Countries

Blue-Moon® patents



MANUFACTURERS OF ELECTROMEDICAL EQUIPMENTS

BLUE-MOON S.R.L. VIA JUCKER 28, 20025 LEGNANO (MI) ITALY
T +39.0331.464428 / 464364 / 466797
info@blue-moon.it export@blue-moon.it



PRODOTTO DISTRIBUITO DA / DISTRIBUTED BY

UNI EN ISO 13485

CERTIFIED QUALITY
MANAGEMENT SYSTEM
FOR MEDICAL DEVICES

OBL

OWN
BRAND
LABELLING

ODM

ORIGINAL
DESIGN
MANUFACTURER

OEM

ORIGINAL
EQUIPMENT
MANUFACTURER

P.I./C.F. 12421080156

Cap. Sociale: € 20.800,00 int.vers.

Reg. Imp. Milano n° 12421080156 - REA 1556855

Registro A.E.E. n. IT0801000000085 Milano

postacertificata@pec.blue-moon.it