

## Tricoplus<sup>®</sup>

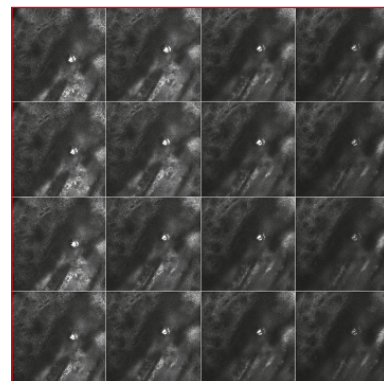
Elettroporazione Tricologica  
Trichology Electroporation



## DESTINAZIONE D'USO

### VEICOLAZIONE TRANSDERMICA SU CUIO CAPELLUTO MEDIANTE MICROSCOPIA CONFOCALE IN VIVO

- Contrasta l'avanzare dell'alopecia
- Contrasta l'invecchiamento del cuoio capelluto e del sistema pilifero
- Riequilibrio del cuoio capelluto



Presenza di cristalli di zinco piritione nell'infundibolo da 1 mm a 2,5 mm di profondità - Presence of crystal zinc pyrithione in the infundibilum from 1 mm to 2,5 mm depth.

## MECCANISMO D'AZIONE

La caduta dei capelli è un problema che oggi affligge sempre più un grande numero di persone e per il quale nemmeno i più studiati rimedi non invasivi sono riusciti a raggiungere un ottimale livello di efficacia.

La metodologia attualmente più accreditata consiste nell'applicazione in loco di medicinali o prodotti cosmetici specifici per la ricrescita dei capelli.

Molte aziende concorrenti utilizzano dispositivi di elettroporazione standard dotati di manipolatori e piastre di massa applicati sotto il mento o in prossimità della nuca. Questa metodologia con piastra di massa provoca la penetrazione e la diffusione di prodotti, non solo nel cuoio capelluto, ma anche in tutta la zona coinvolta fra i due elettrodi alimentando quindi la possibilità di crescita di peli/capelli in punti indesiderati.

Blue-Moon®, con TRICOPLUS®, ha messo a punto, testato e brevettato un sistema innovativo di elettroporazione privo di piastra di massa che permette l'apertura dei canali interstiziali senza coinvolgere altre parti del corpo. L'apertura dei canali interstiziali resta infatti circoscritta nella zona su cui andranno ad agire i molteplici elettrodi presenti sul manipolo (testato e brevettato) che consente di far penetrare i prodotti in profondità controllata fra 1 e 8 mm, eliminando quindi gli inconvenienti che emergono con gli altri elettroporatori (dispersione di prodotto e crescita di peli in punti indesiderati).

Una minima diffusione di prodotto avviene in ogni caso per effetto della circolazione sanguigna, ma le quantità di prodotto rilevabili sono trascurabili.

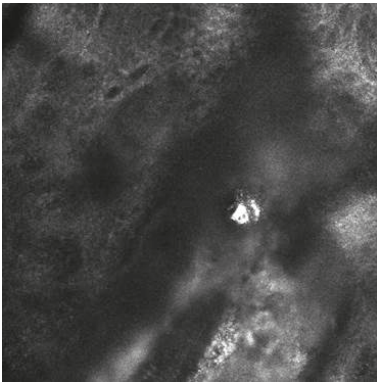
I tempi di trattamento sono estremamente veloci, variabili tra 10 e 20 minuti per seduta e garantiscono risultati sorprendenti.

TRICOPLUS® ha, inoltre, altre possibili applicazioni: oltre ad affrontare il problema della caduta dei capelli, può essere un buon alleato nell'eliminazione della forfora, per lo sgrassamento e nel riequilibrio del cuoio capelluto.

Prima del trattamento -  
Before treatment



## TRANSDERMIC VEHICULATION ON SCALP BY CONFOCAL MICROSCOPE IN VIVO



Presenza di cristalli di zinco piritione a 2,3 mm di profondità - Presence of crystal zinc pyrithione at 2,3 mm of depth

- It contrasts the progression of alopecia ■
- It contrasts the aging of the scalp and the hair system ■
- Rebalancing of the scalp ■

## WORKING ACTION

Risultato dopo 10 sedute -  
Result after 10 sessions



**MANIPOLO BREVETTATO**  
patented handpiece



Hair loss is a problem that today affects a large number of people and for whom even the most non-invasive remedies studied were able to achieve an optimal level of effectiveness.

The currently most accepted methodology consists of on-site application of medicaments or cosmetic products for hair re-growth.

The application, i.e. the penetration of these substances, is made by using standard equipment of electroporation equipped with manipulators and mass plates applied under the chin or around the neckline. This methodology with mass plate cause the penetration and diffusion of the products, not only in the not only in the scalp, but also throughout the area involved between the two electrodes feeding then the possibility of hair growth/hair in undesired places.

Blue-Moon®, with TRICOPLUS® has developed, tested and patented an innovative system of Electroporation without the mass plate that allows the opening of interstitial channels without affecting other parts of the body. The opening of interstitial channels remains limited in the fact that they're going to act the various electrodes on the particular handpiece (tested and patented) allowing to penetrate deep controlled products between 1 and 8 mm, thereby eliminating the problems that a rise with other electroporators (dispersion of the product and growth of the hair in undesired places).

Minimal product diffusion takes place in any case and for effect of the blood circulation, but the quantity of the detectable product are negligible.

Treatment times are extremely fast, variable between 1 and 20 minutes per session and provide surprising results.

TRICOPLUS® also has other possible applications: in addition to face the problem of hair loss, it can be a good ally in the elimination of dandruff, degreasing and rebalancing of the scalp.

## L'azienda

Blue-Moon® nasce come spin off del marchio Caccia Elettronica Industriale e diviene ben presto protagonista nell'ambito dell'elettromedicale.

### Mission

La filosofia aziendale è orientata principalmente al perfezionamento dei livelli qualitativi delle apparecchiature, per garantire affidabilità, sicurezza e standard professionali.

Questo è reso possibile grazie alla collaborazione e alla ricerca dell'equipe tecnica di Blue-Moon® che costantemente si relaziona con Medici, specialisti del settore e Università per garantire sicurezza e innovazione.

### Qualità

Negli anni Blue-Moon® ha sviluppato un processo evolutivo di crescita accreditandosi la certificazione ISO 13485 come garanzia inconfondibile di qualità ed eccellenza.

Tutti i prodotti Blue-Moon® rispettano pertanto tutte le normative vigenti, subendo un iter di collaudo severo attraverso test di professionisti del settore Medico ed estetico.

### Garanzia

Blue-Moon® progetta, ingegnerizza, assembla e collauda le proprie apparecchiature completamente in Italia. I prodotti Blue-Moon® sono stati scelti dalla **Società di Medicina Agorà di Milano** grazie ai risultati sorprendenti e alla straordinaria affidabilità che da sempre contraddistingue il marchio "made in Italy" Blue-Moon®.

## Presenti in

**ITALY** | Azerbaijan | **Belgium** | Chile | **China** | Czech Republic | **Egypt** | Estonia | **France** | Germany | **Iran** | Japan  
**Latvia** | Lithuania | **Morocco** | Poland | **Portugal** | Russia | **Slovakia** | Slovenia | **Spain** | Switzerland | **UAE**

## Brevetti Blue-Moon®



## Blue-Moon® patents



MANUFACTURERS OF ELECTROMEDICAL EQUIPMENTS

BLUE-MOON SRL VIA JUCKER 28, 20025 LEGNANO (MI) ITALY  
T +39.0331.464428 / 464364 / 466797

info@blue-moon.it export@blue-moon.it



PRODOTTO DISTRIBUITO DA / DISTRIBUTED BY

### ISO 13485

CERTIFIED QUALITY  
MANAGEMENT SYSTEM  
FOR MEDICAL DEVICES

### OBL

OWN  
BRAND  
LABELLING

### ODM

ORIGINAL  
DESIGN  
MANUFACTURER

### OEM

ORIGINAL  
EQUIPMENT  
MANUFACTURER

P.I./C.F. 12421080156  
Cap. Sociale: € 20.800,00 int.vers.  
Reg. Imp. Milano n° 12421080156 - REA 1566855  
Registro A.E.E. n. IT08010000000085 Milano  
postacertificata@pec.blue-moon.it

## Company profile

Blue-Moon®, born as a brand of Caccia Elettronica Industriale, became soon the protagonist in the electromedical field.

### Mission

The company's philosophy is mainly oriented to the improvement of equipment, in order to guarantee reliability, safety and professional standards.

This is possible thanks to the cooperation and to the Technical team of Blue-Moon®, constantly in contact with Doctors, experts and Universities to guarantee safety and innovation.

### Quality

During the years, Blue-Moon® has developed an evolutive process of growth obtaining Certification ISO 13485 as a guarantee of excellence and quality.

All Blue-Moon® products are in line with current legislation and before being introduced into the market are tested by specialized Doctors and professional of the Medical field.

### Guarantee

Blue-Moon® designs, engineers, assemblies and tests its equipments completely in Italy. Blue-Moon® products have been chosen by **The Society of Aesthetics Medicine Agorà of Milan** thanks to the amazing results and to the extraordinary reliability that has always distinguished the brand "made in Italy" Blue-Moon®.

## Countries